

Für folgende Flurstücknummern gilt die Festsetzung E + 1 als Höchstgrenze

252
252/2
253
249

I GEÄNDERT MIT BESCHLUS VOM 25.3.1966
RECHTSVERBÄNDLICH GEWORDEN AM 12.4.1966

Lamm
7. BÜRGERMEISTER

Genehmigt mit redaktioneller Änderung durch RE vom 31. Mai 1963 Nr. XX 1099/63.

Augsburg, den 31. Mai 1963

Regierung von Schwaben

I.A.

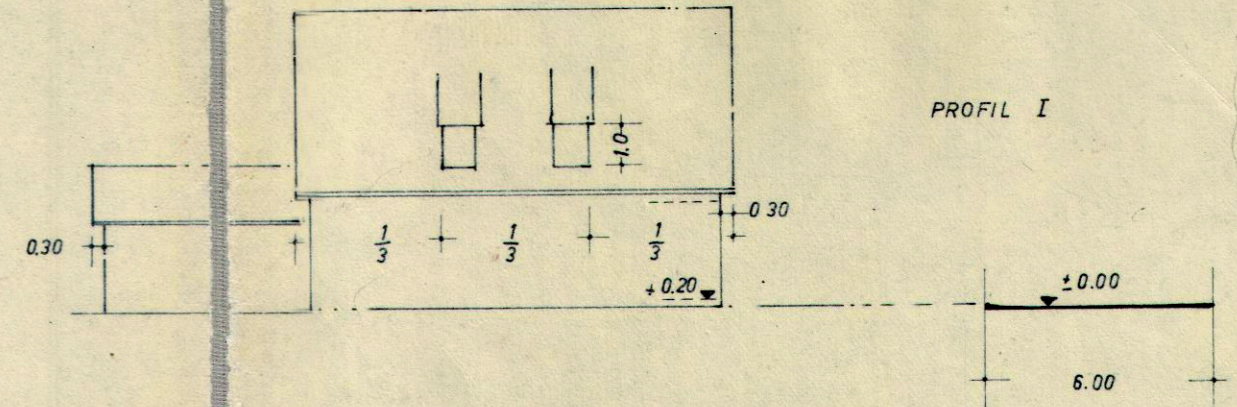


Zinth

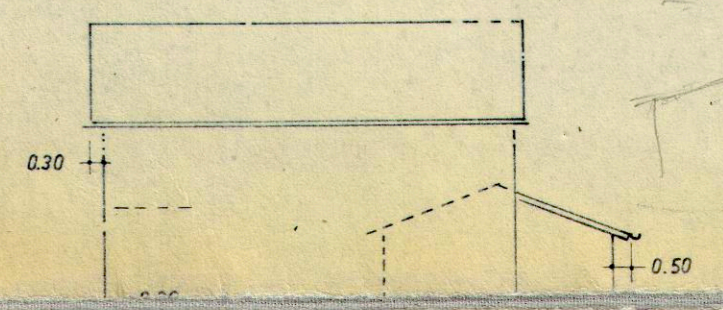
(Zinth)

Regierungsbaudirektor

WEITERE FESTSETZUNGEN:



PROFIL II



STRASSE

3. FERTIGUNG

BEBAUUNGSPLAN BUCHLOE - SÜD-OST II M 1:1000

DIE SATZUNG ÜBER VORLIEGENDEN BEBAUUNGSPLAN VOM 10. 6. 1963 WAR EINSCHLIESSLICH DES PLANES U. SEINER BEGRÜNDUNG VOM 14. 6. 1963. BIS 28. 6. 1963 ÖFFENTLICH AUSGELEGT WORDEN. ORT U. ZEIT DER AUSLEGUNG SOWIE DIE GENEHMIGUNG DES BEBAUUNGSPLANES WURDEN DURCH ANSCHLAG AN DER GEMEINDETAFFEL VOM ... ÖRTSÜBLICH BEKANNT GEMACHT.

* Veröffentlichung in der Buchloer Zeitung vom 12. 6. 1963 Nr. 134 S. 14. BUCHLOE DEN 22. 6. 1963.



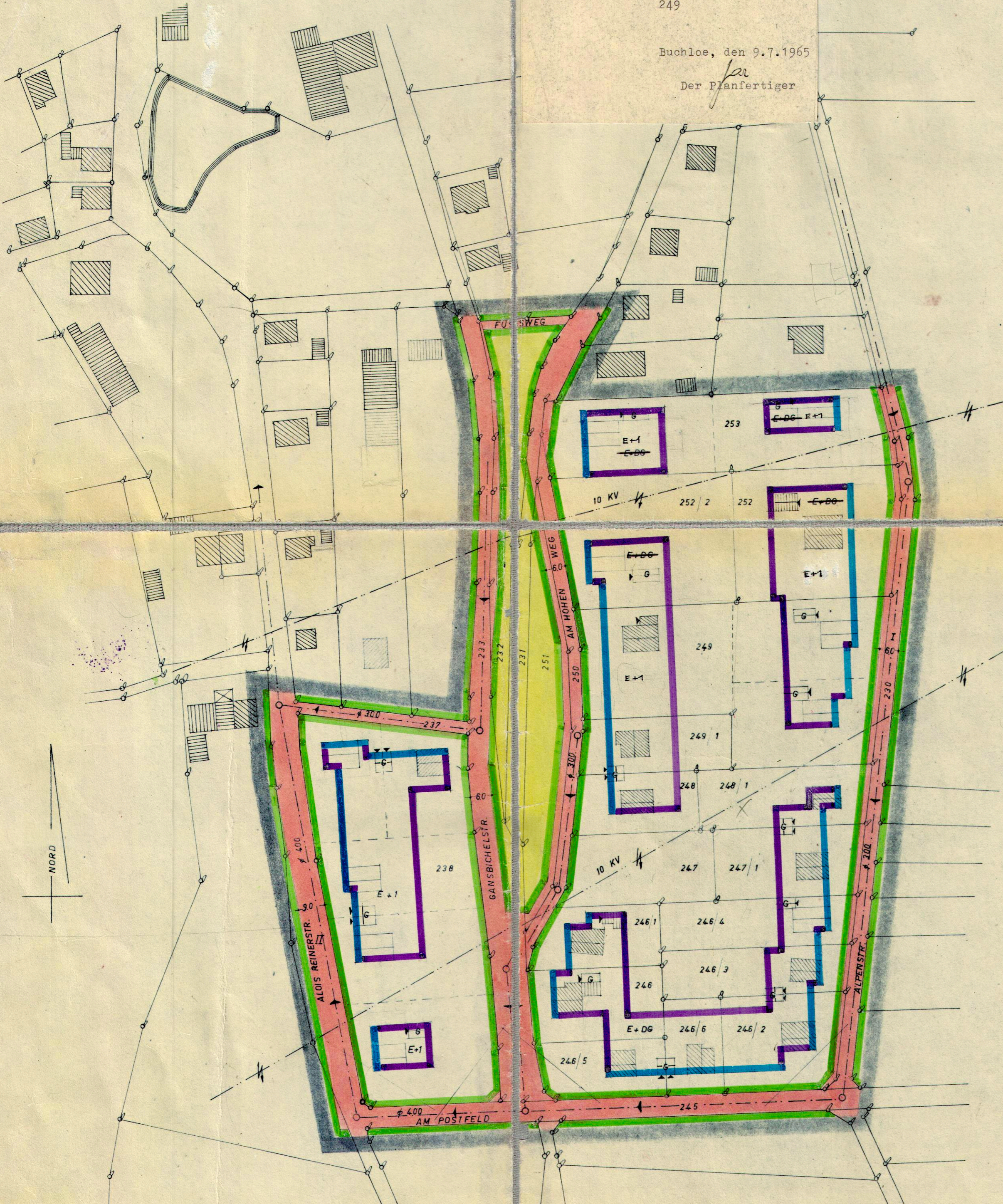
Lamm
1. BÜRGERMEISTER

KAUFBEUREN, 10. OKTOBER 1962

Zinth



PAUL DINKEL ARCHITEKT B.A.B. BÜRO 8950 KAUFBEUREN RIEDENER WEG 18 TELEFON 2989



LEGENDE FÜR FESTSETZUNG

- GRENZE DES FESTSETZUNGSBEREICHES
- OFFENTL. VERKEHRSFLÄCHE
- GRÜNFLÄCHE
- VORDERE BEBAUUNGSGRENZE
- SEITL. U. RÜCKW. "
- STRASSENBEGRENZUNGSLINIE
- GARAGE MIT FIRSTRICHTUNG, 22°-26° DACHNEIGUNG, ZUFABRT
- 2-GESCHOSSIG 22°-26° "
- 1-GESCHOSSIG MIT AUSGEBAUTEM DACH 48°-12° "
- MAX. GESCHÖSSHOHE 3,00 m
- MAX. Kniestockhöhe 0,25 m

FÜR HINWEISE

- BESTEHENDE WOHNB. NEBENB. GRUNDSTÜCKSGRENZE
- VORGESCHLAGENE GRUNDSTÜCKSTEILUNG
- ENTWÄSSERUNGSLEITUNG
- HOCHSPANNUNG
- FLUR NR. 237
- HOHENLINIE

